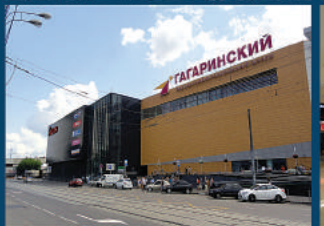


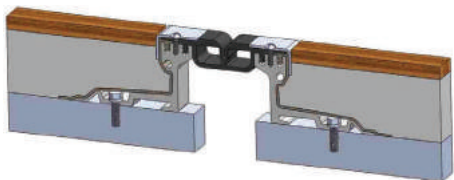
Деформационные швы Гидроконтур



Аэропорт Шереметьево

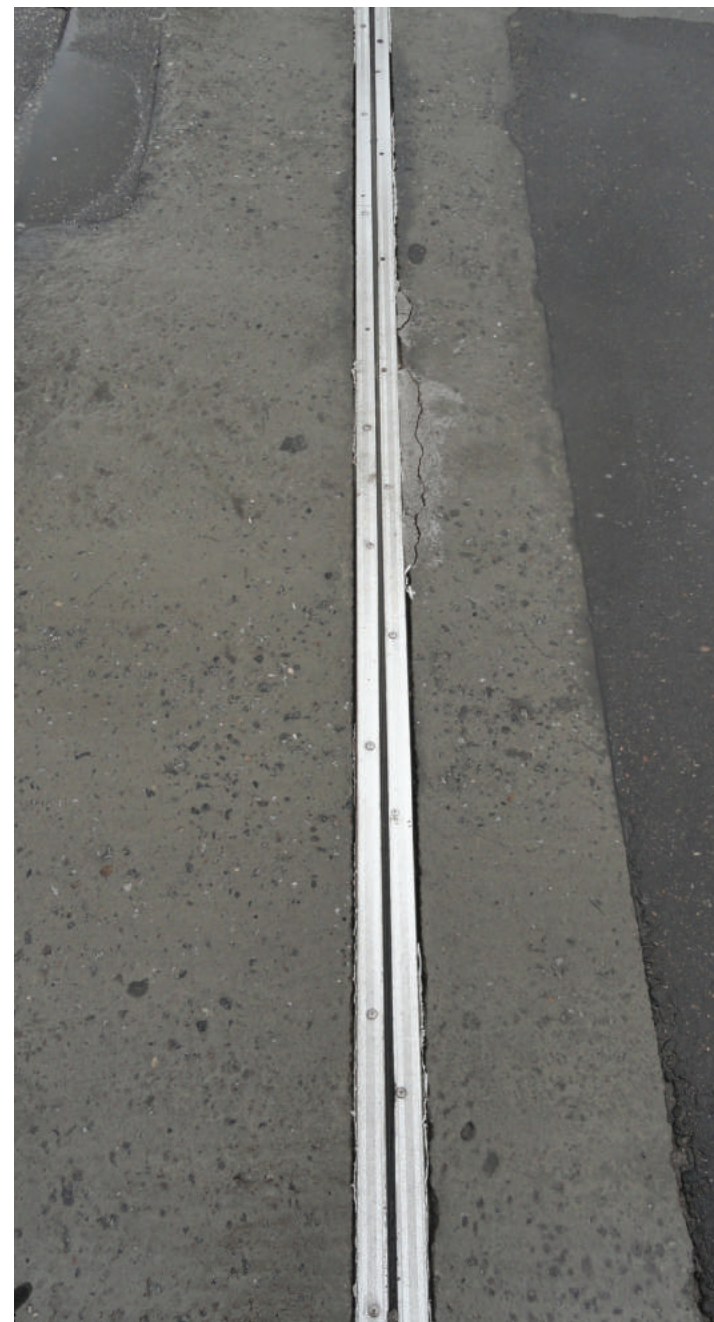
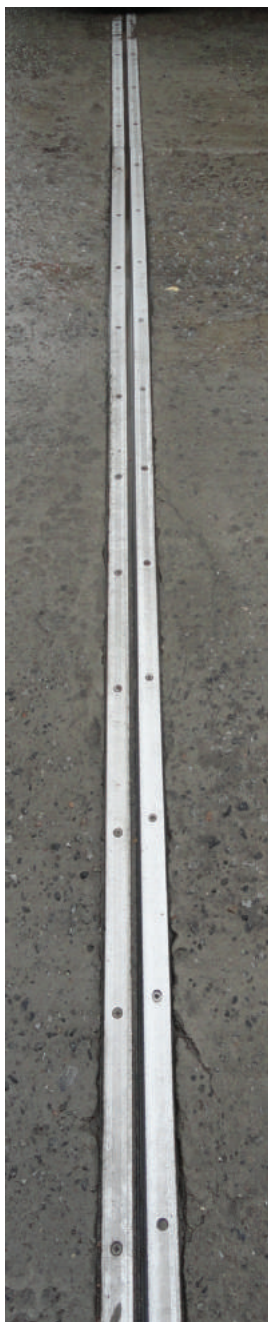
Паркинг, Терминал D

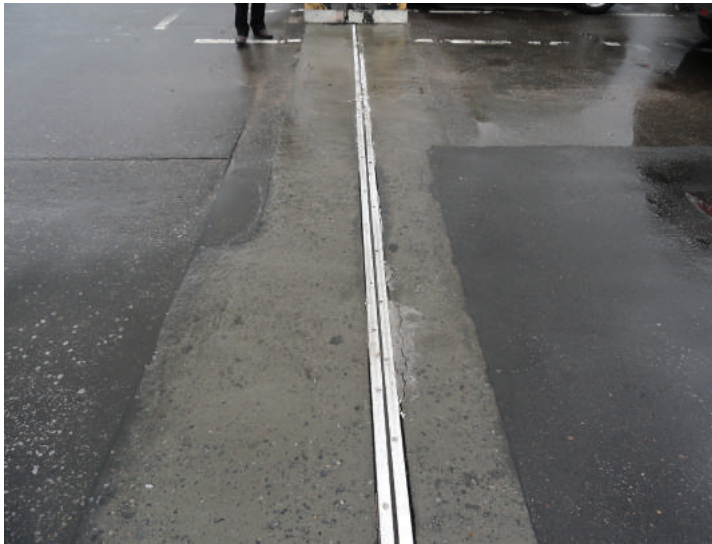
Произведённые работы:
Плановый ремонт деформационных швов паркинга. Проведён демонтаж старых швов, выполнена гидроизоляция, монтаж новых деформационных швов. Установлен напольный деформационный шов торговой марки «ГидроКонтур» - тип ДШ-Г.



ДШ-Г 200 кН

Устройство деформационных швов при строительстве подземных и наземных паркингов, пешеходные мостов, пандусов, а также других сооружений с требованием к гидроизоляции шва от любых жидкостей и предполагаемой нагрузкой на шов до 200 кН.

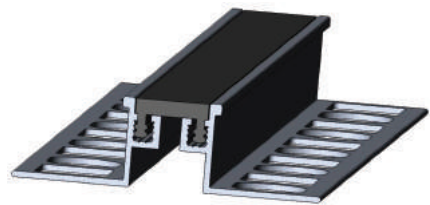






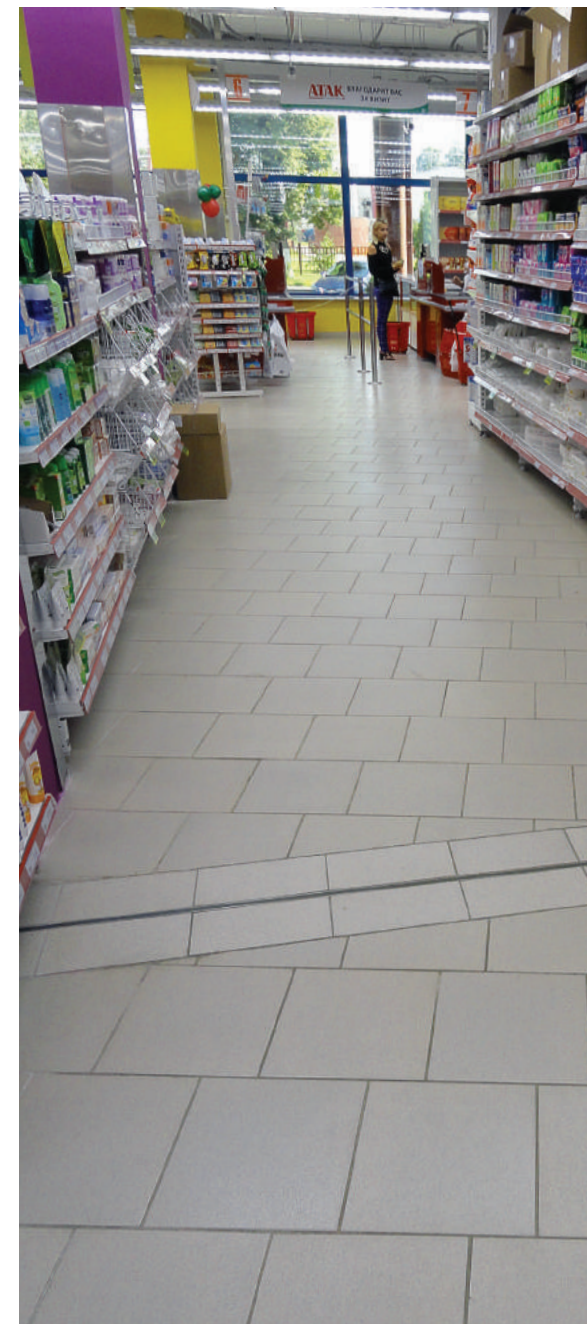
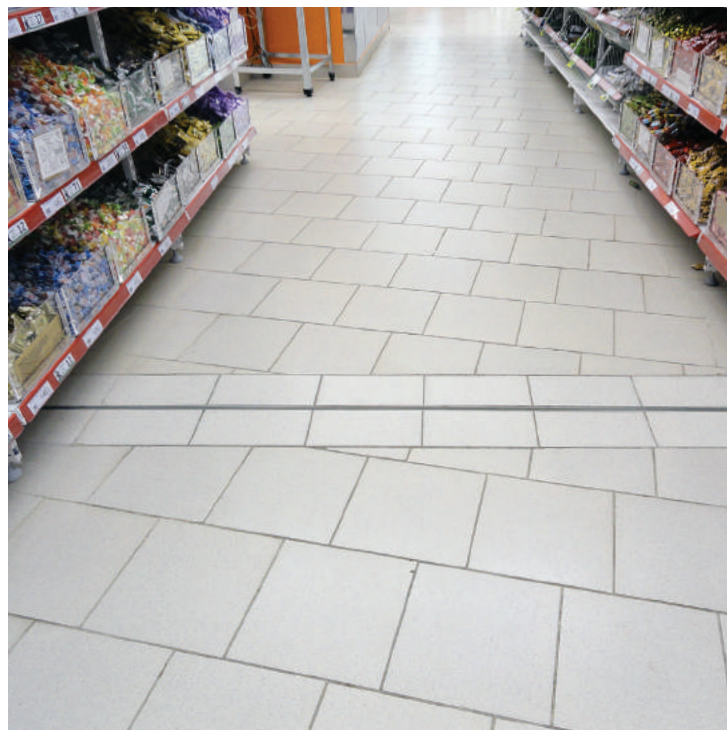
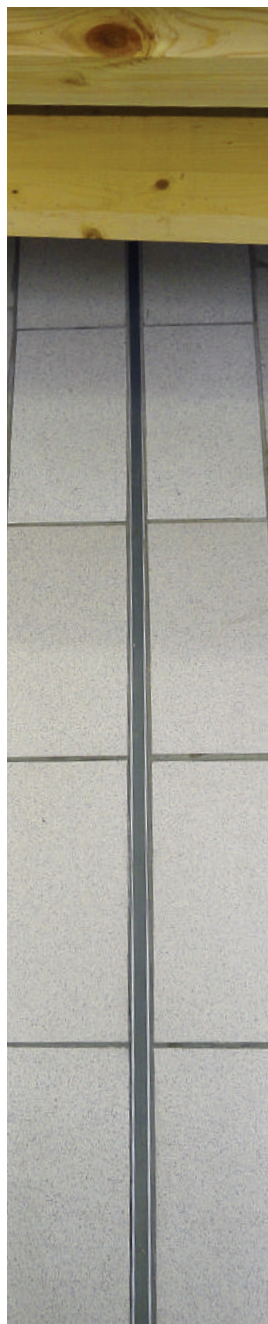
Супермаркет Атак

Московская область, г.Щёлково,
Пролетарский проспект, 8а
Произведённые работы:
Открытие нового магазина сети.
Выполнен весь спектр отделоч-
ных работ. Применена кера-
могранитная плитка для пола.
Установлен напольный дефор-
мационный шов торговой марки
«ГидроКонтур» - тип ДШ-ПЛЗ.



ДШ-ПЛЗ 20 кН

Устройство деформационных швов при строительстве административных, офисных и торговых центров, а также других зданий и сооружений с предполагаемой нагрузкой на шов до 20 кН.





Паркинг 1

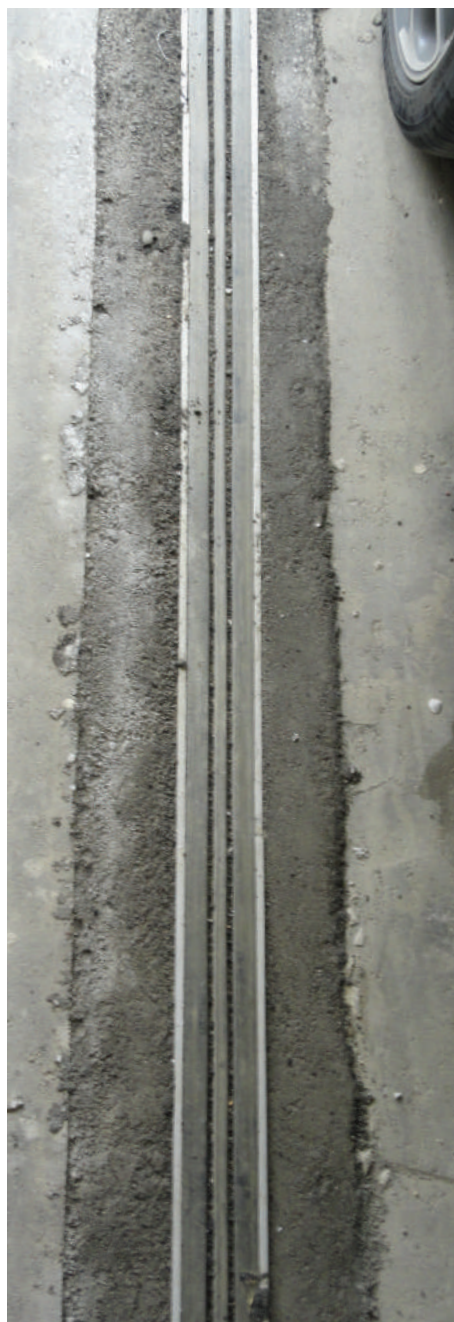
Москва, п. Коммунарка, ул.
Ясная, 13

Произведённые работы:
Строительство многоуровневого
паркинга в жилом районе.
Выполнены все строительные-
монтажные, дорожные работы.
Установлен напольный
деформационный шов торговой
марки "ГидроКонтур" - тип ДШ-Р



ДШ-Р 80 кН

Устройство деформационных
швов при строительстве
административных, офисных
и торговых центров, складов,
грузовых платформ, переходов
а также других зданий и
сооружений с предполагаемой
нагрузкой
на шов до 80 кН.





Паркинг 2

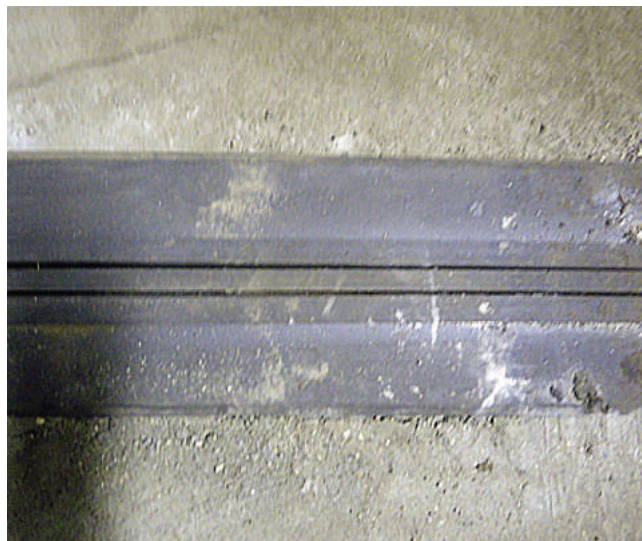
Москва, ул. Барвихинская, 9

Произведённые работы:
Ремонт деформационных швов паркинга. Выполнен демонтаж старых деформационных швов и внутреннего заполнения, монтаж новых деформационных швов с гидроизоляцией. Установлен напольный деформационный шов торговой марки «ГидроКонтур» - тип ДШ-НС.



ДШ-НС 600 кН

Устройство деформационных швов при строительстве складов, парковок, подземных гаражей, а также других зданий и сооружений с предполагаемой нагрузкой на шов до 600 кН.





Паркинг 3

Москва, ул. Газопровод, 2

Произведённые работы:
Строительство многоуровневого паркинга в жилом районе. Выполнены все строительные-монтажные, дорожные работы. Установлен напольный деформационный шов торговой марки «ГидроКонтур» - тип ДШ-НС.



ДШ-НС 600 кН

Устройство деформационных швов при строительстве складов, парковок, подземных гаражей, а также других зданий и сооружений с предполагаемой нагрузкой на шов до 600 кН.

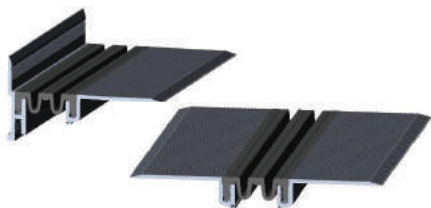




Административно-лабораторный корпус

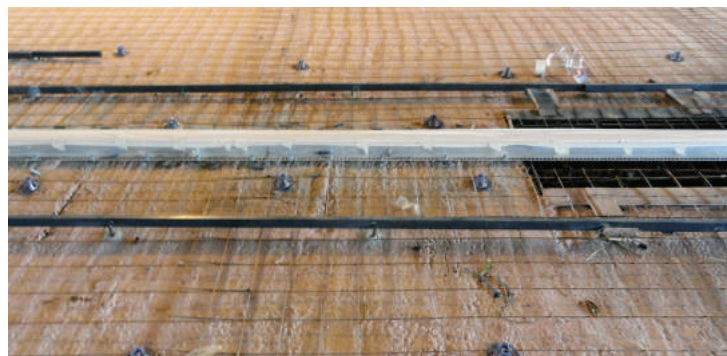
Московская область, Люберецкий район, ул. Лесопитомник уч.7/1

Строительство административно-лабораторного корпуса. Выполнены все строительные-монтажные работы. Полы предназначены для передвижения как людей так и лёгкой техники. Установлен напольный деформационный шов торговой марки «ГидроКонтур» - тип ДШ-У.



ДШ-У 80 кН

Устройство деформационных швов при строительстве административных, офисных и торговых центров, складов, а также других зданий и сооружений с предполагаемой нагрузкой на шов до 80 кН.

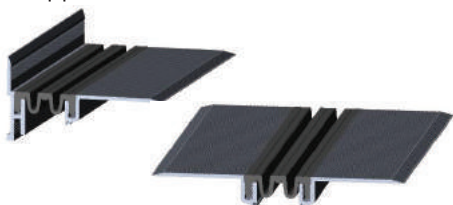




ВТБ-Ледовый дворец

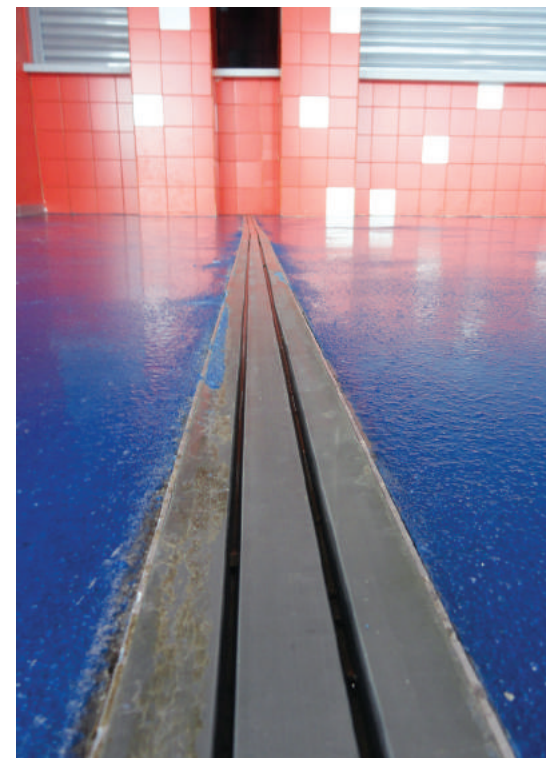
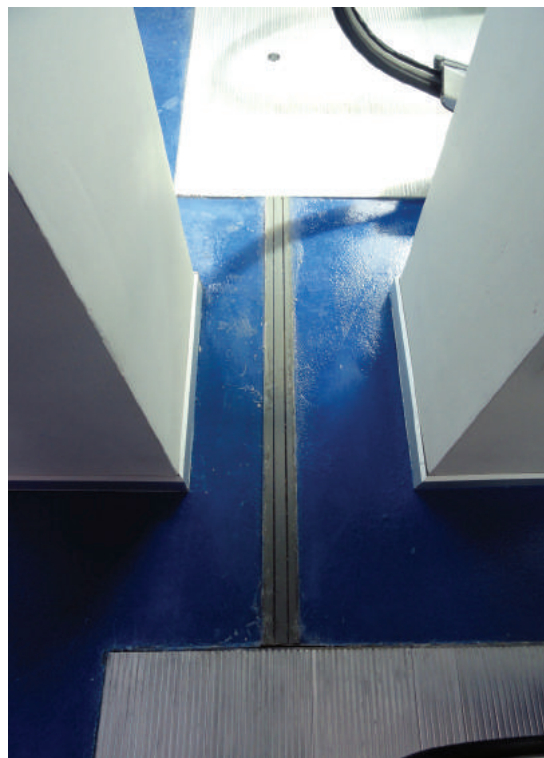
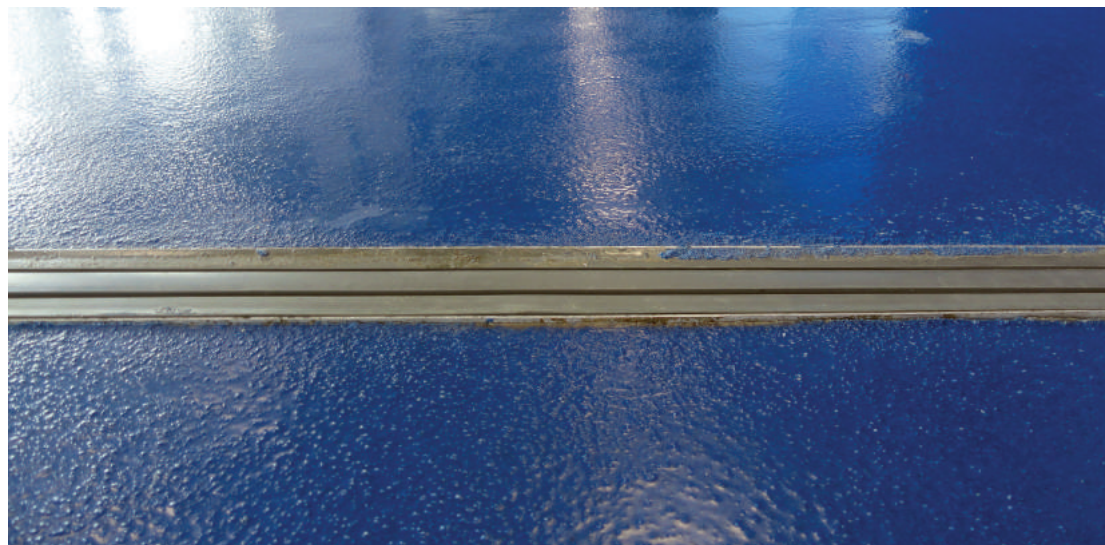
Москва, ул. Автозаводская, 23а

Произведённые работы:
Строительство современной ледовой арены. Предназначена, как для тренировочных игр, так и является домашней площадкой хоккейного клуба «Легенды хоккея». Выполнены все строительно-монтажные и отделочные работы. Деформационные швы проходят по всему периметру здания, в особенности под трибунами. Установлен напольный деформационный шов торговой марки «ГидроКонтур» - тип ДШ-У.



ДШ-У 80 кН

Устройство деформационных швов при строительстве административных, офисных и торговых центров, складов, а также других зданий и сооружений с предполагаемой нагрузкой на шов до 80 кН.





Школа 1

**Московская область, г.
Балашиха, Горенский проспект**

Произведённые работы:
Строительство новой
общеобразовательной школы.
Выполнены все строительно-
монтажные, отделочные
работы. Деформационные швы
проходят по всему периметру
здания. Установлены напольный
деформационный шов торговой
марки «ГидроКонтур» - тип ДШ-П
и настенный деформационный
шов торговой марки
«ГидроКонтур» - тип ПСН.



ПСН

Декоративное оформление
деформационных швов
в стенах, потолках и
фасадах при строительстве
административных, офисных
и торговых центров, складов,
грузовых платформ, а также
других зданий и сооружений.





Школа 2

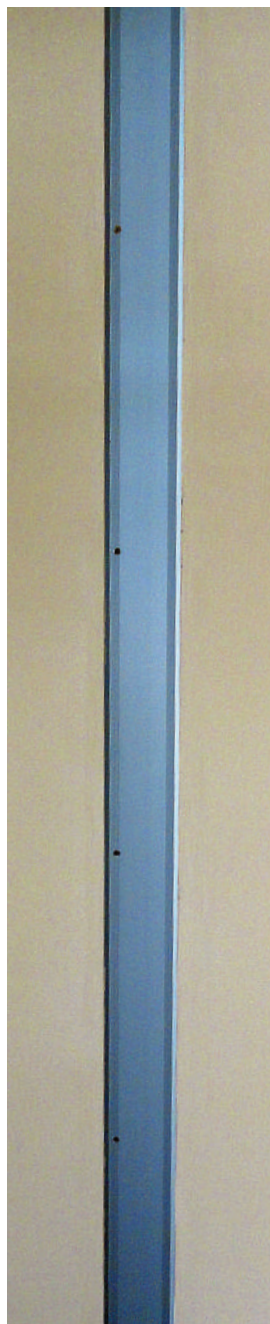
Московская область, г.Балашиха,
ул. 12-я линия

Произведённые работы:
Строительство новой
общеобразовательной
школы жилого микрорайона.
Выполнены все строительно-
монтажные, отделочные
работы. Деформационные швы
проходят по всему периметру
здания. Установлены напольный
деформационный шов торговой
марки «ГидроКонтур» - тип ДШ-П
и настенный деформационный
шов торговой марки
«ГидроКонтур» - тип ПСН.



ПСН

Декоративное оформление
деформационных швов
в стенах, потолках и
фасадах при строительстве
административных, офисных
и торговых центров, складов,
грузовых платформ, а также
других зданий и сооружений.







Эндокринологический центр

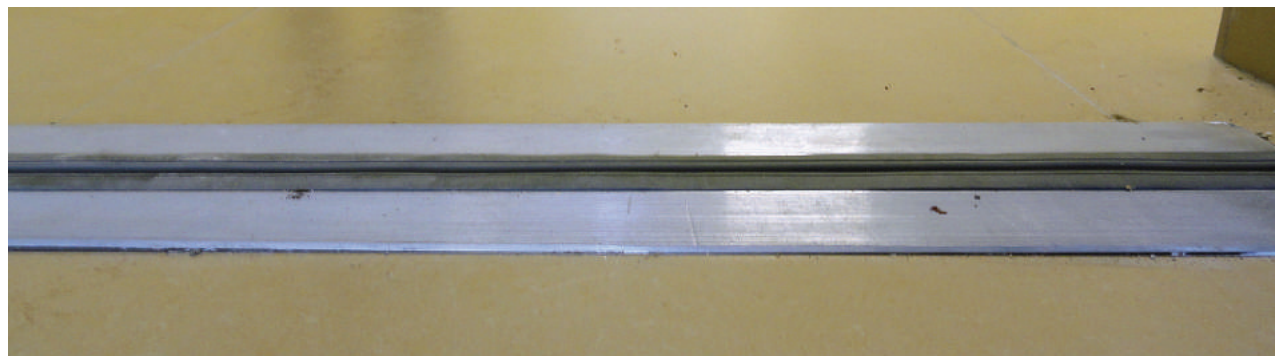
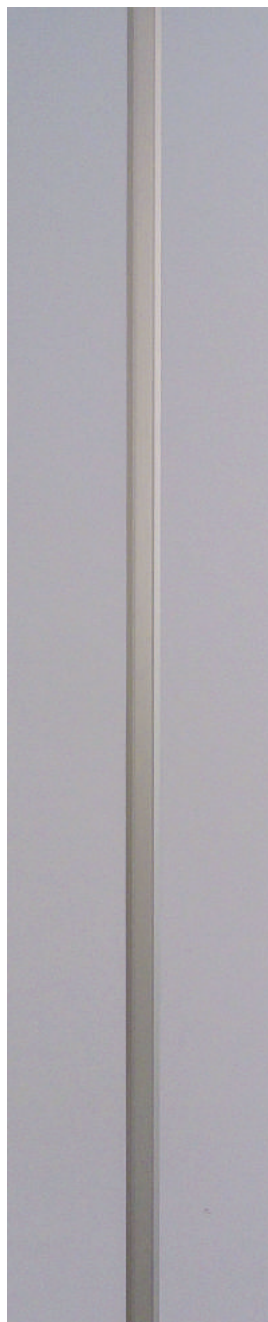
Москва, ул. Дмитрия Ульянова, 11

Произведённые работы:
Строительство нового корпуса.
Выполнены все строитель-
но-монтажные, отделочные
работы. Все деформационные
швы типовые на каждом этаже.
Установлены напольный дефор-
мационный шов торговой марки
«ГидроКонтур» - тип ДШ-П и
настенный деформационный шов
торговой марки «ГидроКонтур» -
тип ПСН.



ПСН

Декоративное оформление
деформационных швов
в стенах, потолках и
фасадах при строительстве
административных, офисных
и торговых центров, складов,
грузовых платформ, а также
других зданий и сооружений.







Магазин "Samsonite"

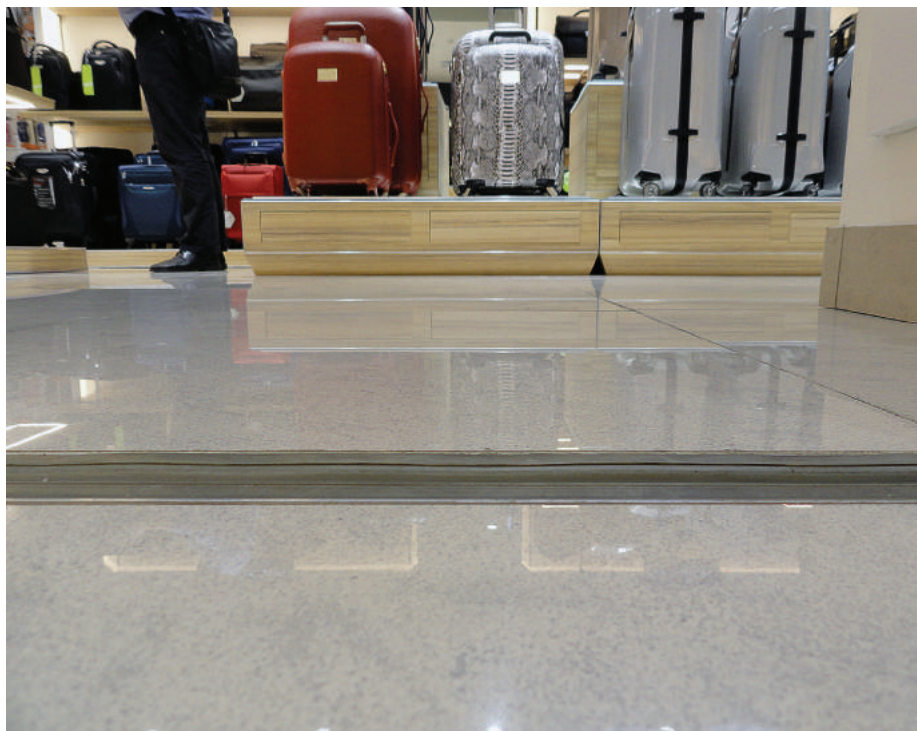
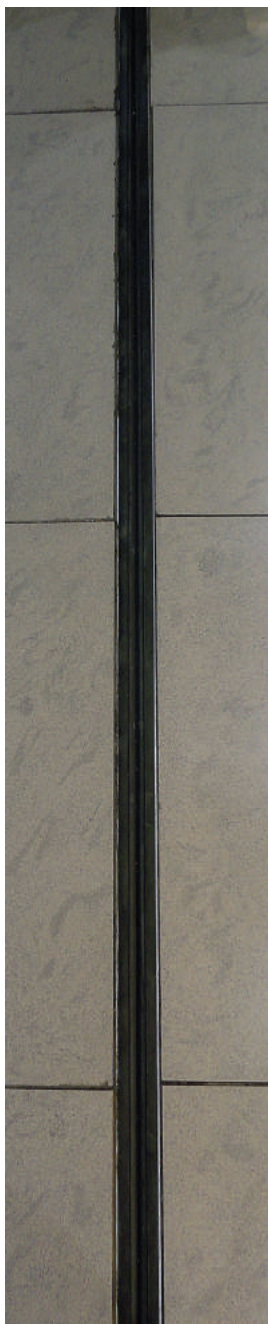
ТЦ Метрополис, Ленинградское шоссе, 16а, стр.4

Произведённые работы:
Открытие нового магазина сети.
Выполнен весь спектр отделочных работ. Применена керамогранитная плитка для пола.
Установлен напольный деформационный шов торговой марки «ГидроКонтур» - тип ДШ-П.



ДШ-П 20 кН

Устройство деформационных швов при строительстве административных, офисных и торговых центров, и т.д. с предполагаемой нагрузкой на шов до 20 кН. Эта модель компенсационного шва наиболее часто встречается в вышеперечисленных объектах, т.к. по цене и качеству это наиболее выгодный вариант в помещениях, где не используют тяжелую технику и автомобили.



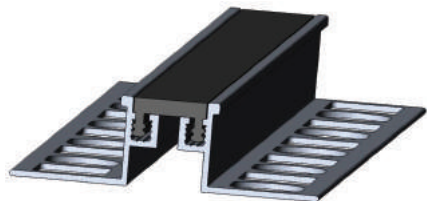




Магазин "Lacoste"

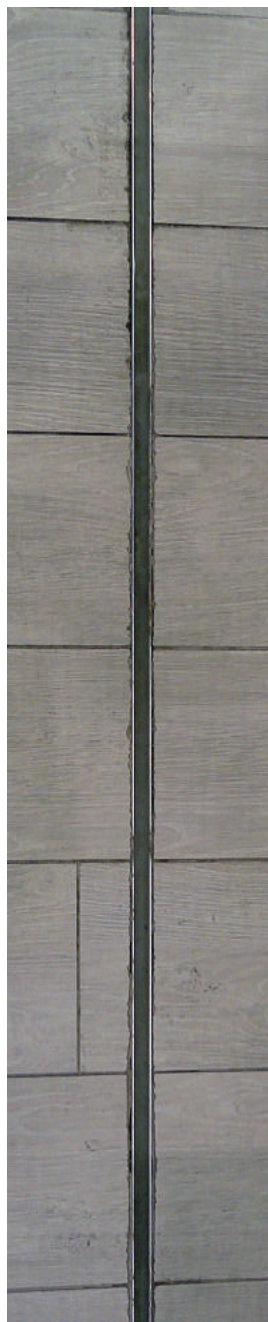
Мега Белая Дача, Москва, 14 км. МКАД

Произведённые работы:
Открытие нового магазина сети.
Выполнен весь спектр отделочных работ. Применена керамогранитная плитка для пола. Установлен напольный деформационный шов торговой марки «ГидроКонтур» - тип ДШ-ПЛЗ.



ДШ-ПЛЗ 20 кН

Устройство деформационных швов при строительстве административных, офисных и торговых центров, а также других зданий и сооружений с предполагаемой нагрузкой на шов до 20 кН.





Бизнес-центр

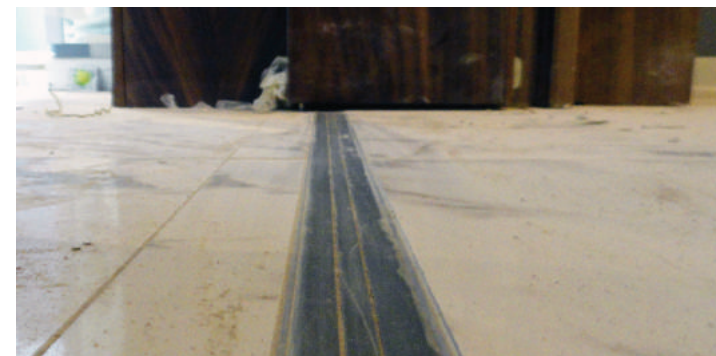
Москва, ул. Нижняя Красносельская, 37

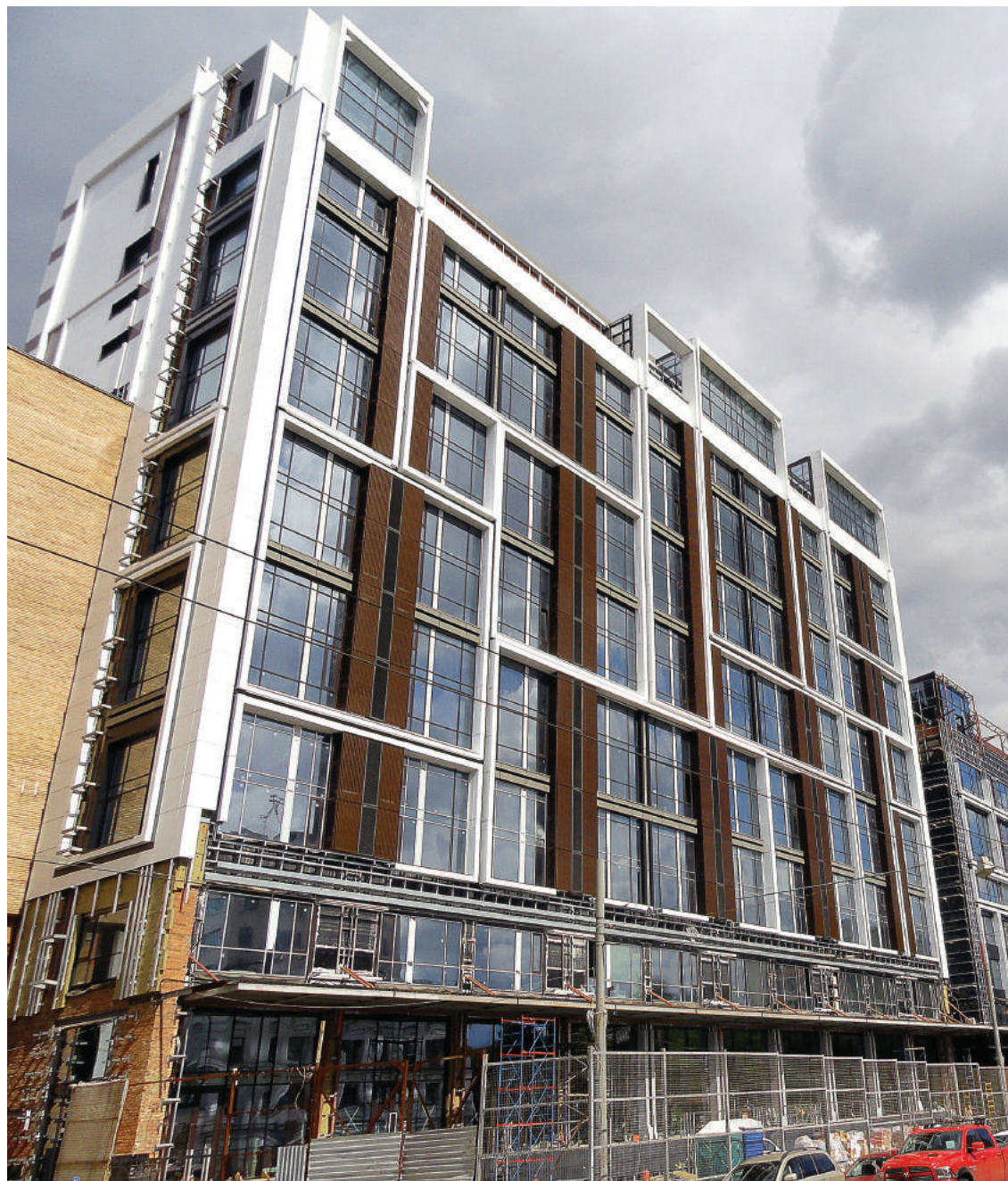
Произведённые работы:
Строительство Бизнес-Центра с авторской архитектурой. Выполнены все строительные-монтажные и отделочные работы. Деформационные швы имеются на каждом этаже в офисных помещениях. Установлен напольный деформационный шов торговой марки «ГидроКонтур» - тип ДШ-П



ДШ-П 20 кН

Устройство деформационных швов при строительстве административных, офисных и торговых центров, и т.д. с предполагаемой нагрузкой на шов до 20 кН. Эта модель компенсационного шва наиболее часто встречается в вышеперечисленных объектах, т.к. по цене и качеству это наиболее выгодный вариант в помещениях, где не используют тяжелую технику и автомобили.





Магазин Кораблик

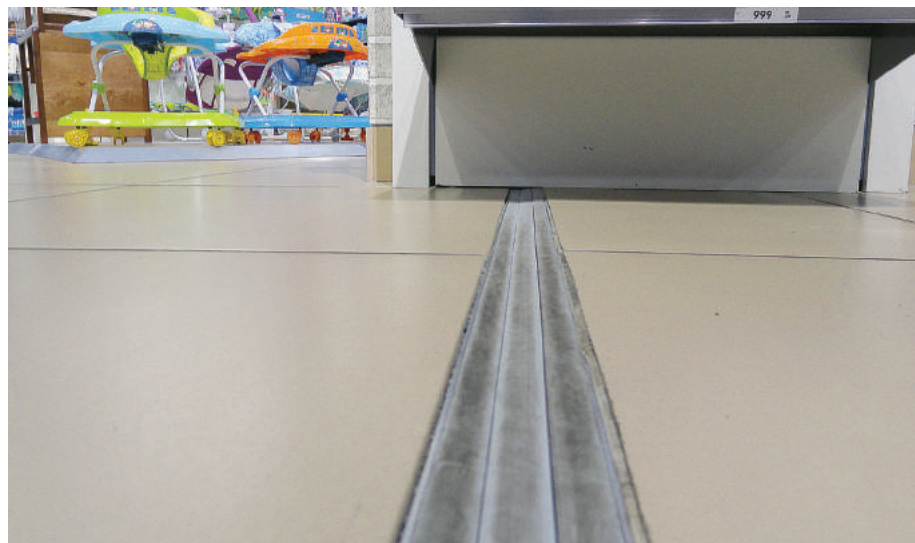
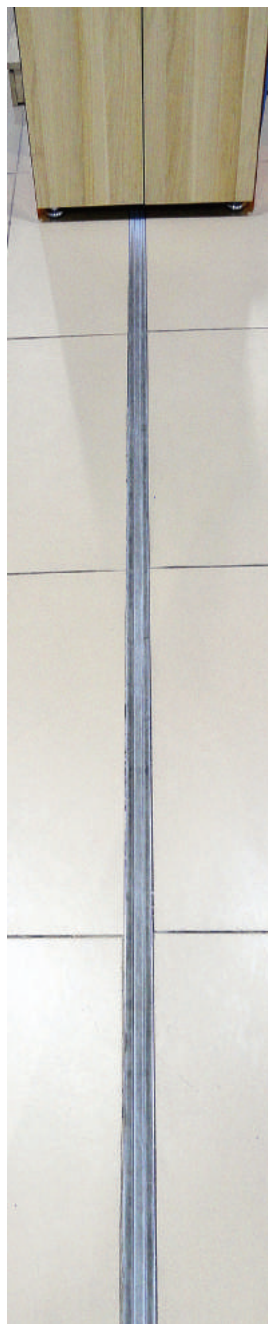
**ТЦ Атлас, Московская область,
г.Одинцово, ул. Говорова, 163**

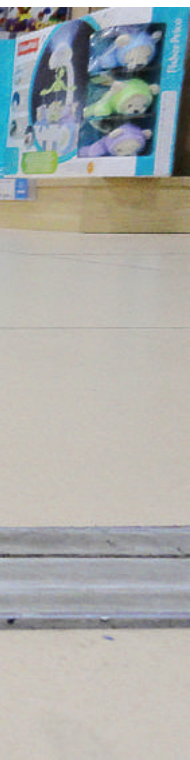
Произведённые работы:
Открытие нового магазина сети.
Выполнен весь спектр отделоч-
ных работ. Применена кера-
могранитная плитка для пола.
Установлен напольный дефор-
мационный шов торговой марки
«ГидроКонтур» - тип ДШ-П.



ДШ-П 20 кН

Устройство деформационных швов при строительстве админи-
стративных, офисных и торговых
центров, и т.д. с предполагаемой
нагрузкой на шов до 20 кН. Эта
модель компенсационного шва
наиболее часто встречается в
вышеперечисленных объектах,
т.к. по цене и качеству это наибо-
лее выгодный вариант в помеще-
ниях, где не используют тяжелую
технику и автомобили.





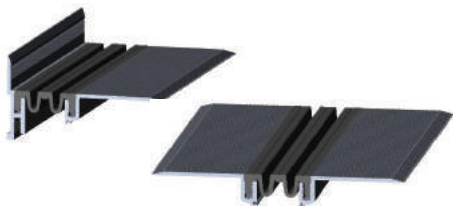


Магазин "Adidas"

ТЦ Атлас, Московская область,
г.Одинцово, ул. Говорова, 163

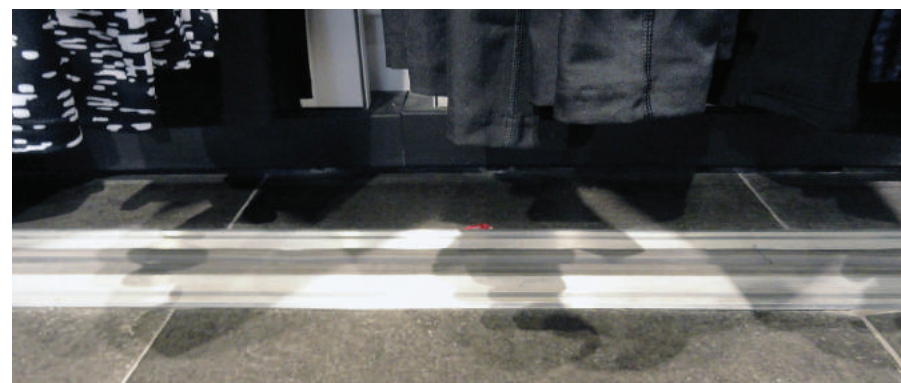
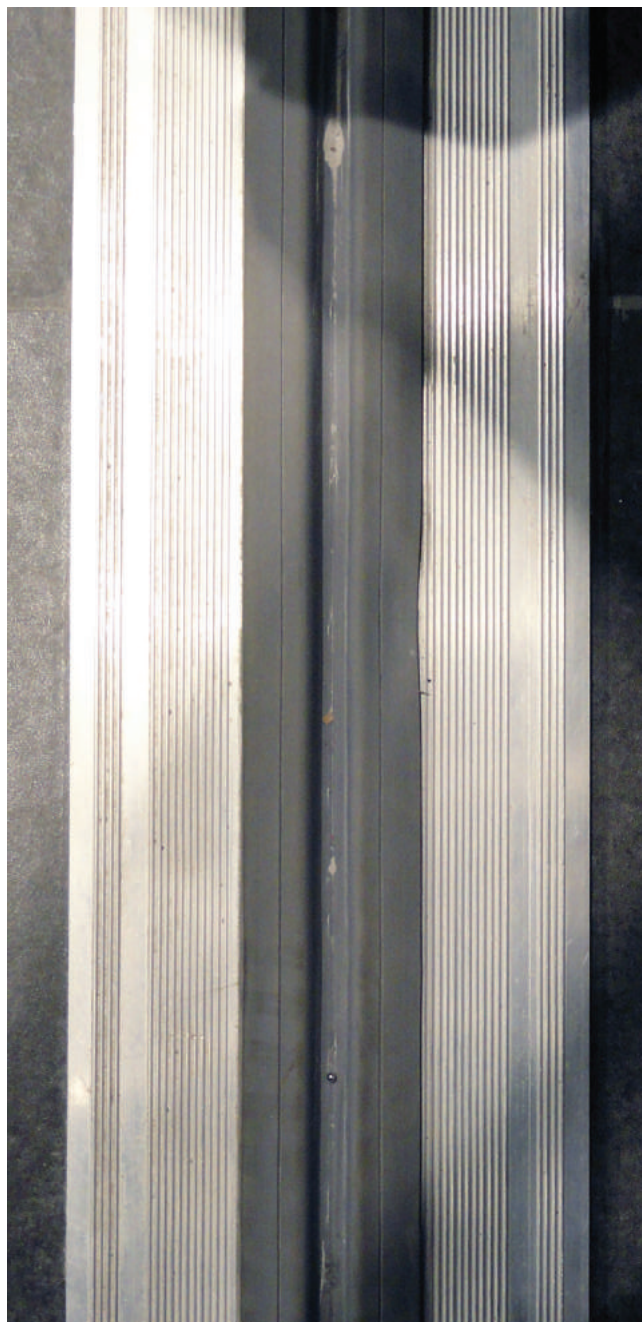
Произведённые работы:

. Открытие нового магазина сети.
Выполнен весь спектр отделоч-
ных работ. Применена кера-
могранитная плитка для пола.
Установлен напольный дефор-
мационный шов торговой марки
«ГидроКонтур» - тип ДШ-У.



ДШ-У 80 кН

Устройство деформационных швов при строительстве административных, офисных и торговых центров, складов, а также других зданий и сооружений с предполагаемой нагрузкой на шов до 80 кН.







Магазин "Massimo Dutti"

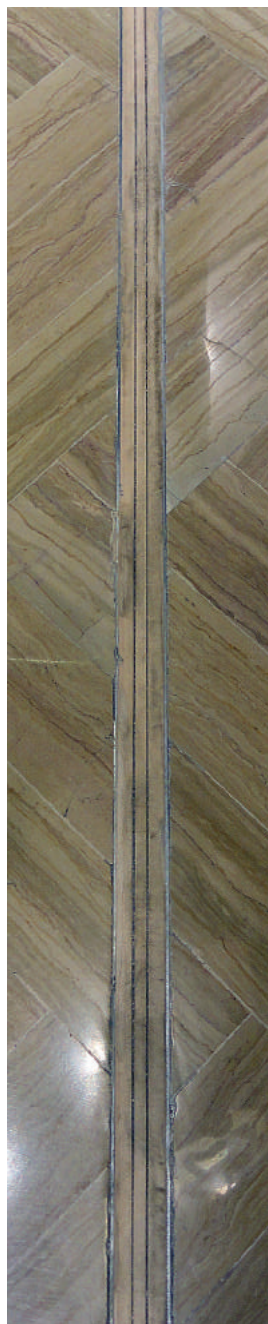
ТЦ Атриум, Москва, ул. Земляной Вал, 33

Произведённые работы:
Открытие нового магазина сети.
Выполнен весь спектр отделочных работ. Применена керамогранитная плитка для пола. Установлен напольный деформационный шов торговой марки «ГидроКонтур» - тип ДШ-П.



ДШ-П 20 кН

Устройство деформационных швов при строительстве административных, офисных и торговых центров, и т.д. с предполагаемой нагрузкой на шов до 20 кН. Эта модель компенсационного шва наиболее часто встречается в вышеперечисленных объектах, т.к. по цене и качеству это наиболее выгодный вариант в помещениях, где не используют тяжелую технику и автомобили.

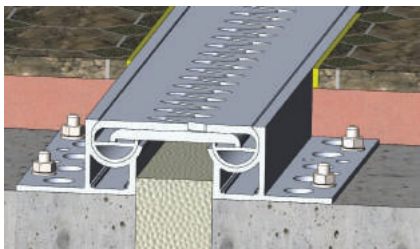




Ашан

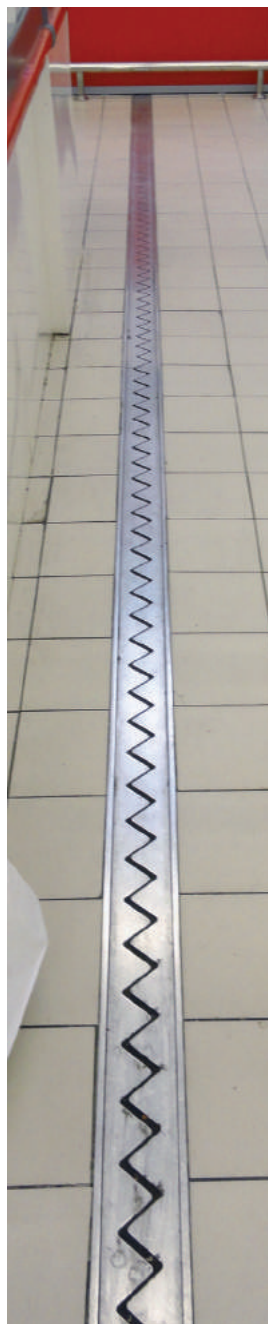
Москва, 66 км. МКАД

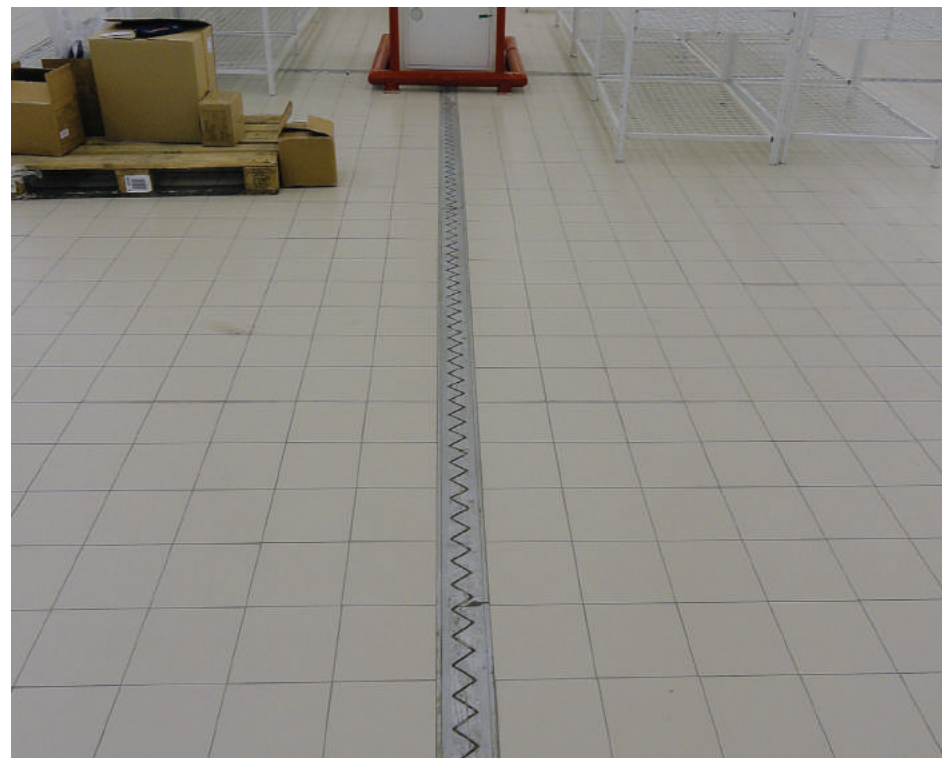
Произведённые работы:
Ремонт напольного покрытия гипермаркета. Была проведена замена бетонной стяжки, половой плитки и существующего деформационного шва. На данном участке был установлен напольный деформационный шов торговой марки «ГидроКонтур» - тип ДШ-СВ



ДШ-СВ 800 кН

Устройство деформационных швов при строительстве административных, офисных и торговых центров, складов, а также других зданий и сооружений с предполагаемой нагрузкой на шов до 800 кН.





ЖК Сколково Парк

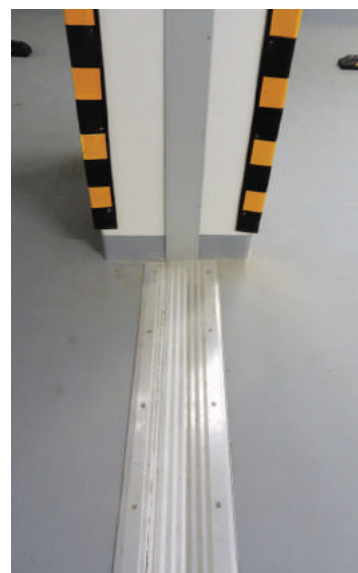
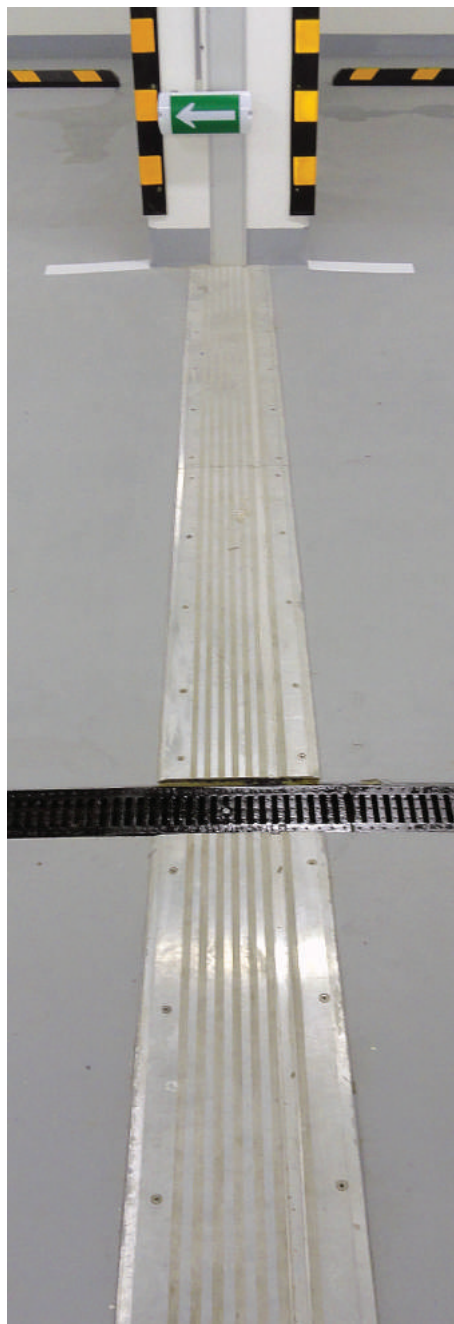
Московская область, п. Заречье,
ул. Весенняя, 7

Произведённые работы:
Строительство жилого комплекса с подземной парковкой. Данный объект создавался с позиции современной архитектурной мысли, поэтому стояла задача в применении самых современных материалов. На подземной парковке данного жилого комплекса установлен напольный деформационный шов торговой марки «ГидроКонтур» - тип ДШ-НА.



ДШ-НА 250 кН

Устройство деформационных швов при строительстве административных, офисных и торговых центров, складов, грузовых платформ, подземных и наземных паркингов, а также других зданий и сооружений с предполагаемой нагрузкой на шов до 250 кН, высокими показателями деформационных горизонтальных смещений плит и невысокими показателями вертикальных перемещений.





Пешеходный переход

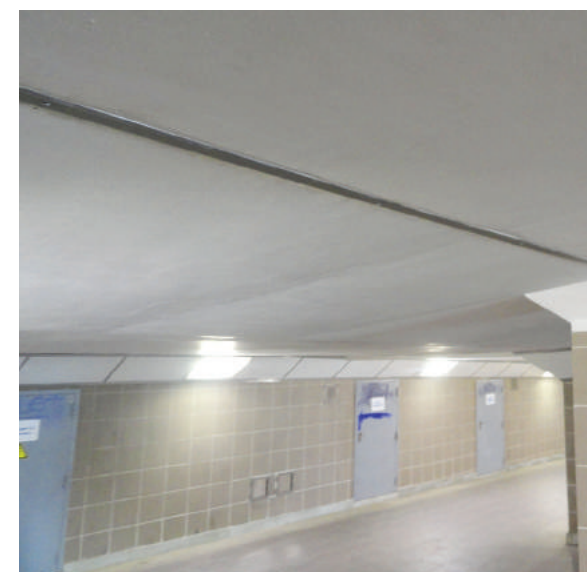
Москва, Ленинградский проспект, 80

Произведённые работы:
Строительство подземного пешеходного перехода. Подземный переход создавался для увеличения трафика на данном участке дороги. Переход имеет три направления входа и выхода. Выполнены все работы по благоустройству перехода. Установлен потолочный деформационный шов торговой марки «ГидроКонтур» - тип ПСН.



ПСН

Декоративное оформление деформационных швов в стенах, потолках и фасадах при строительстве административных, офисных и торговых центров, складов, грузовых платформ, а также других зданий и сооружений.





Спортзал военного городка

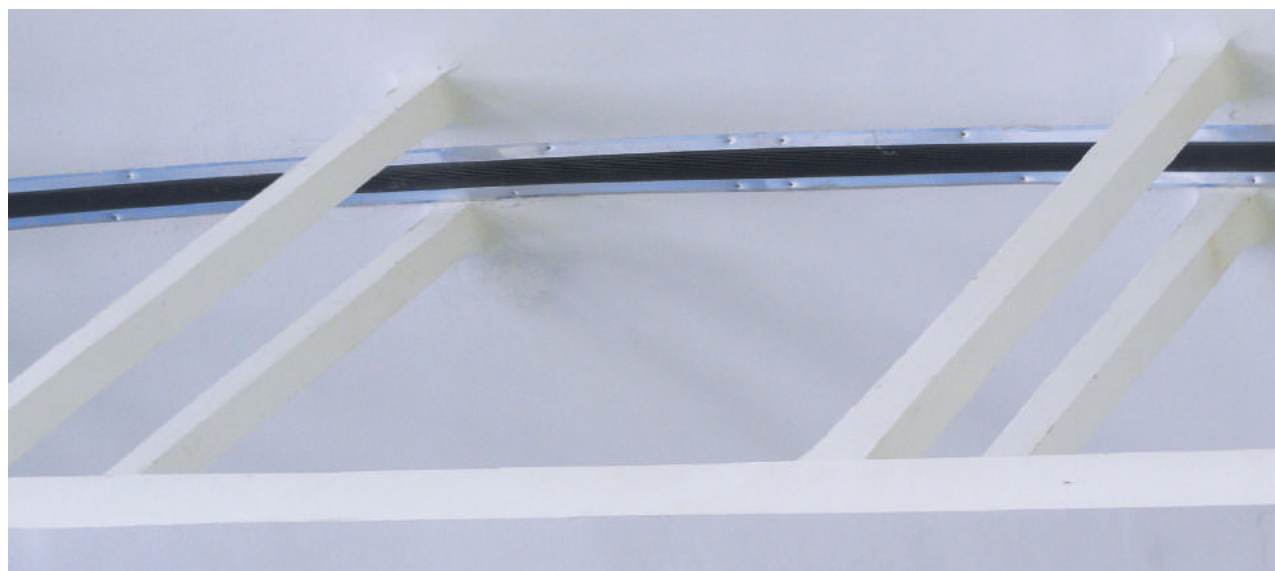
Москва, ул. Красноармейская, 1

Произведённые работы:
Строительство административного корпуса военного городка. Данный корпус имеет пристройку со спортзалом для занятий мини-футбола. Выполнен полный комплекс строительных и отделочных работ. На потолке спортзала имеется характерный деформационный шов дугообразной формы. Установлен потолочный деформационный шов торговой марки «ГидроКонтур» - тип ДШ-С



ДШ-С

Устройство деформационных швов при строительстве административных, офисных и торговых центров, складов, а также других зданий и сооружений на потолках, стенах и фасадах.

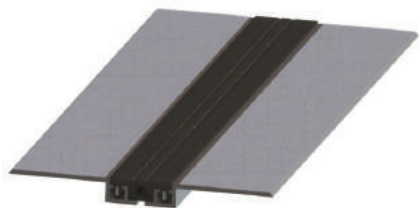




Магазин Спортмастер

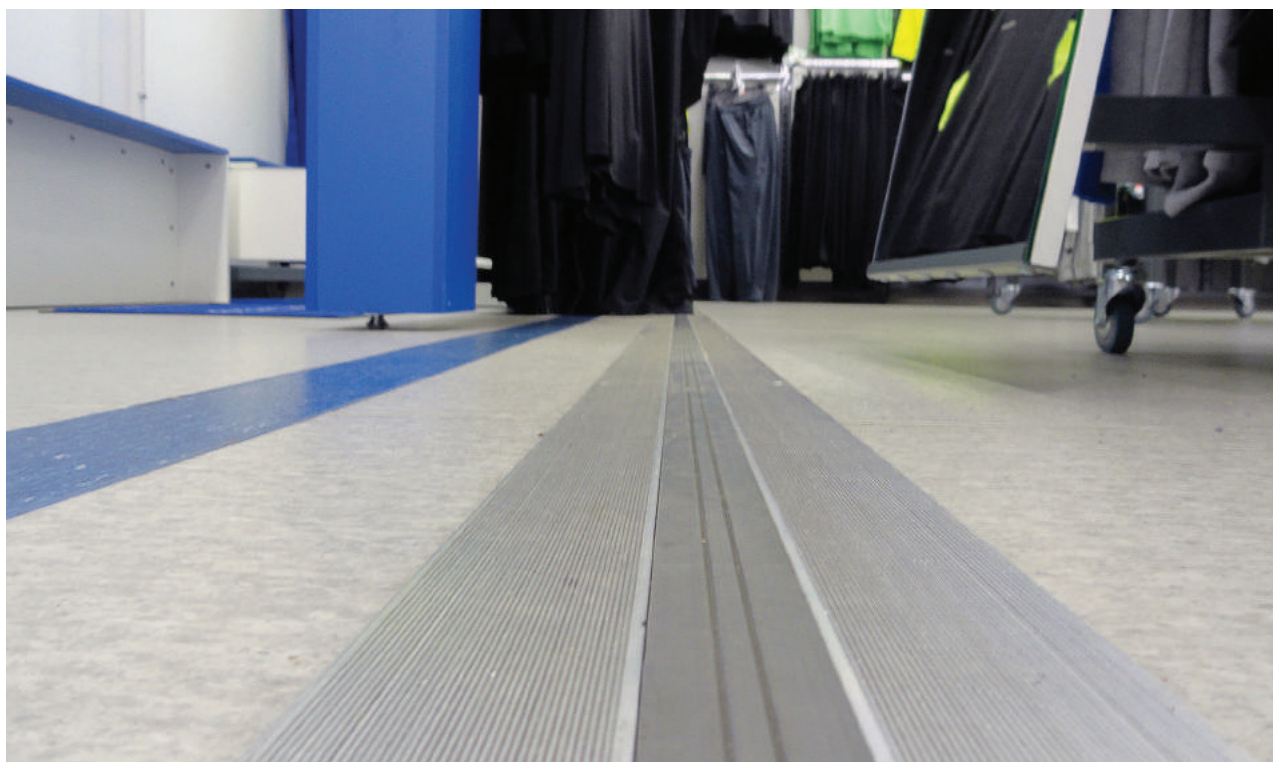
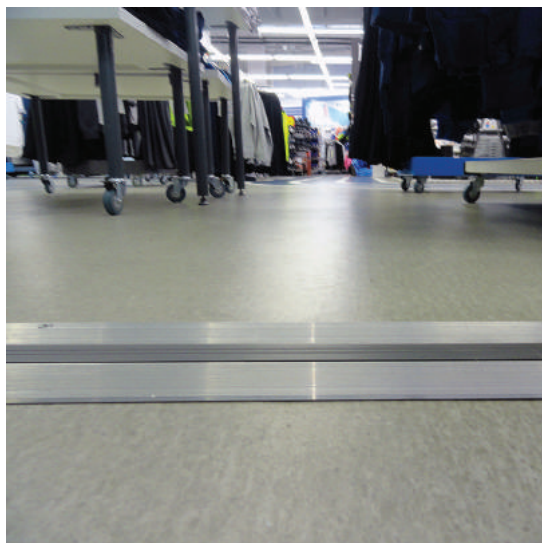
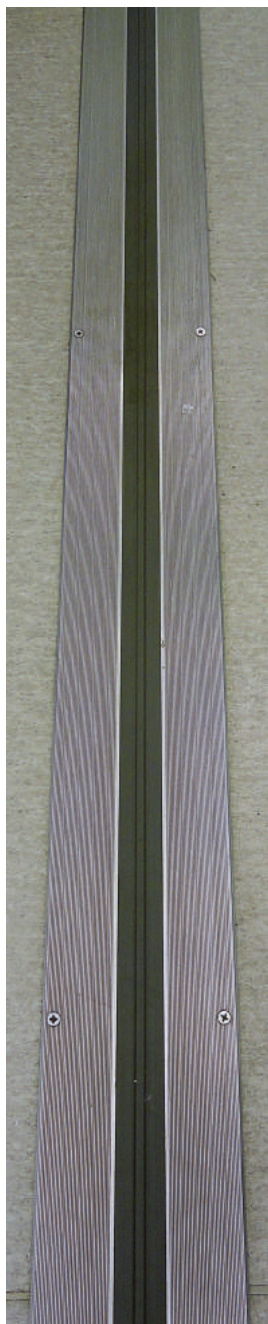
ТРЦ Водный, Москва, Головинское шоссе, 5

Произведённые работы:
Открытие нового магазина сети. Выполнен весь спектр отделочных работ. Установлен напольный деформационный шов торговой марки «ГидроКонтур» - тип ДШ-СМ.



ДШ-СМ 20 кН

Устройство деформационных швов при строительстве административных, офисных и торговых центров, а также других зданий и сооружений с предполагаемой нагрузкой на шов до 20 кН. Эта модель компенсационного шва наиболее часто встречается в торговых центрах, офисных помещениях и т.д., т.к. по цене и качеству это наиболее выгодный вариант в помещениях, где не используют тяжелую технику и автомобили.





ТРЦ Гагаринский - Паркинг

Москва, ул. Вавилова, 3

Произведённые работы:
Реконструкция проезжей части паркинга. Проведена полная замена всех деформационных швов на проезжей части с применением гидроизоляционных материалов. Установлен напольный деформационный шов торговой марки «ГидроКонтур» - тип ДШ-НА.



ДШ-НА 250 кН

Устройство деформационных швов при строительстве административных, офисных и торговых центров, складов, грузовых платформ, подземных и наземных паркингов, а также других зданий и сооружений с предполагаемой нагрузкой на шов до 250 кН, высокими показателями деформационных горизонтальных смещений плит и невысокими показателями вертикальных перемещений.





Отель "Holiday Inn"

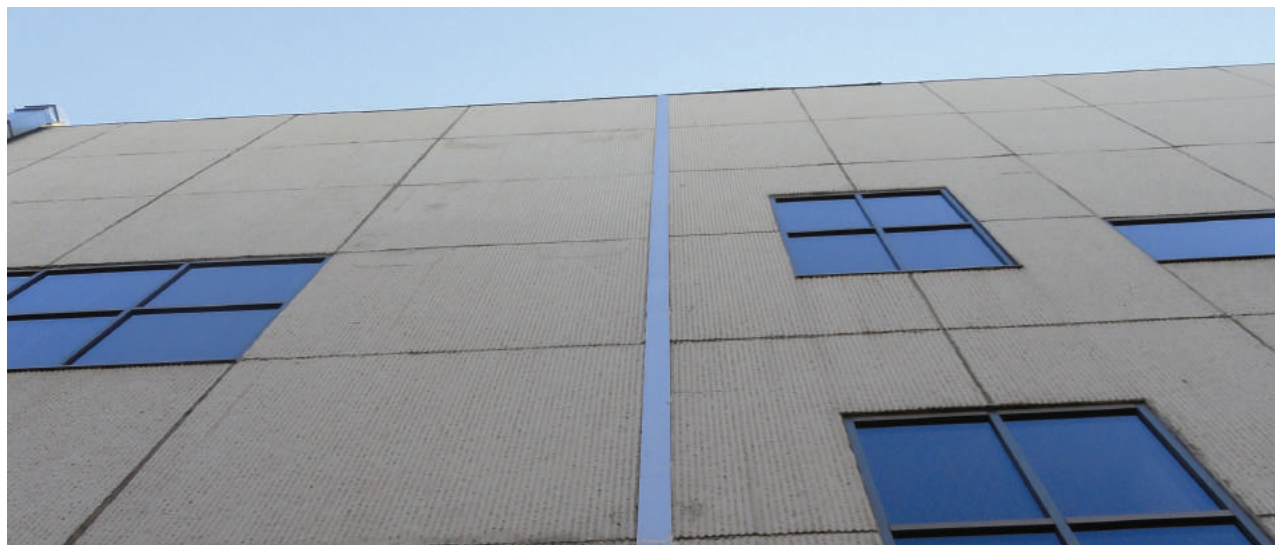
Москва, ул. Русаковская, 24

Произведённые работы:
Ремонт деформационного шва
фасада. Демонтаж старого и
установка нового деформацион-
ного шва. Установлен настенный
деформационный шов торговой
марки «ГидроКонтур» - тип ПСН.



ПСН

Декоративное оформление
деформационных швов
в стенах, потолках и
фасадах при строительстве
административных, офисных
и торговых центров, складов,
грузовых платформ, а также
других зданий и сооружений.

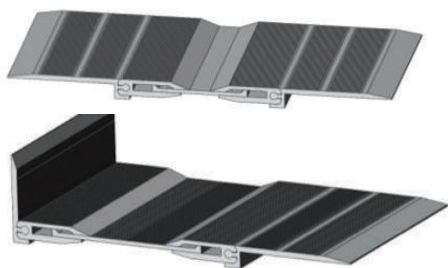




ТЦ Атлас

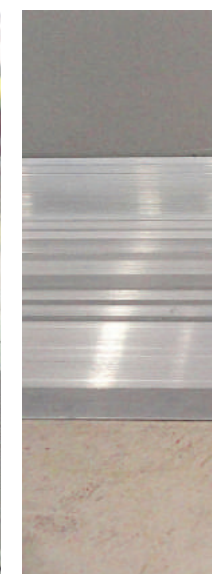
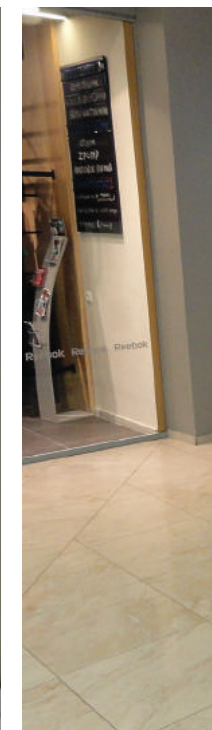
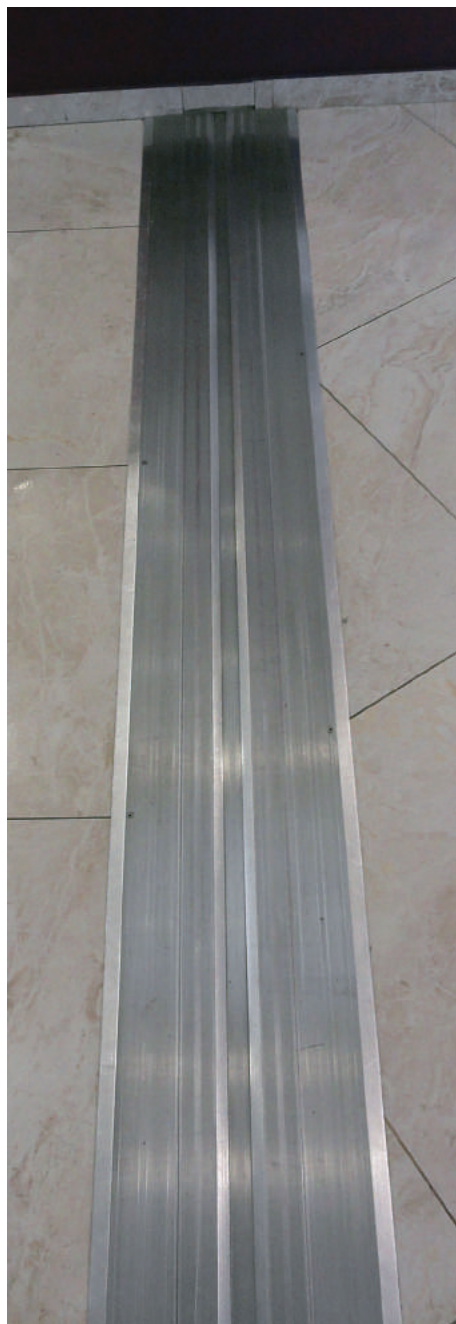
Московская область, г.Одинцово,
ул. Говорова, 163

Произведённые работы:
Строительство торгово-развлекательного центра. Выполнены все строительно-монтажные, отделочные работы. Применена керамогранитная плитка для пола. Деформационные швы расположены по всему периметру здания. Установлены напольные деформационные швы торговой марки «ГидроКонтур» - тип ДШ-АЛ/удл. и ДШ-АЛ/удл-угл.



ДШ-АЛ

Устройство деформационных швов при строительстве административных, офисных и торговых центров, складов, а также других зданий и сооружений с предполагаемой нагрузкой на шов до 10кН





Паркинг БЦ

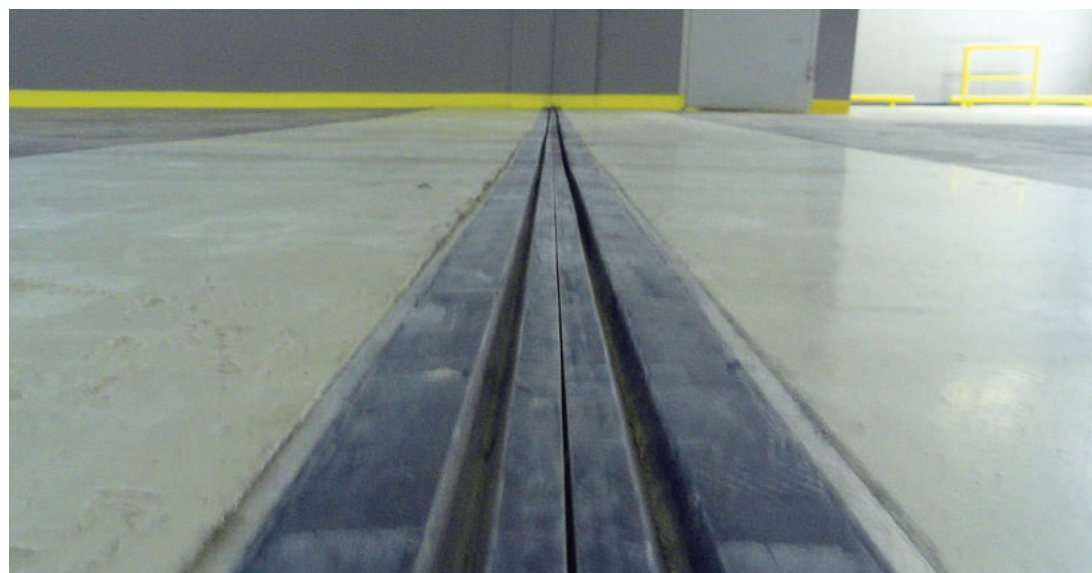
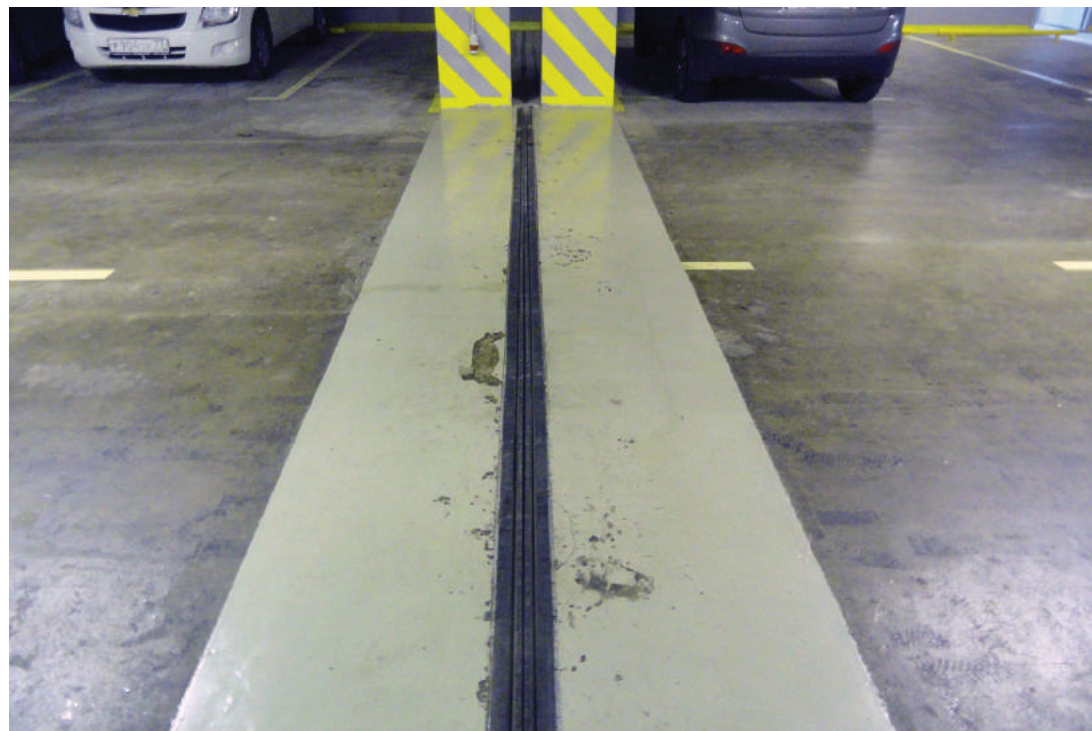
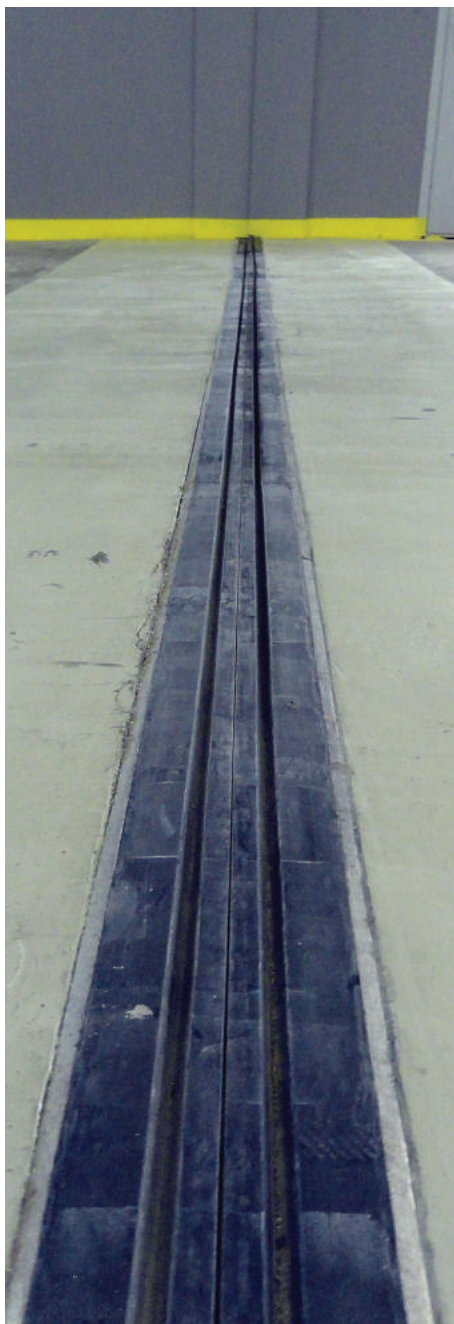
Москва, 1-й Нагатинский проезд,
10, стр.1

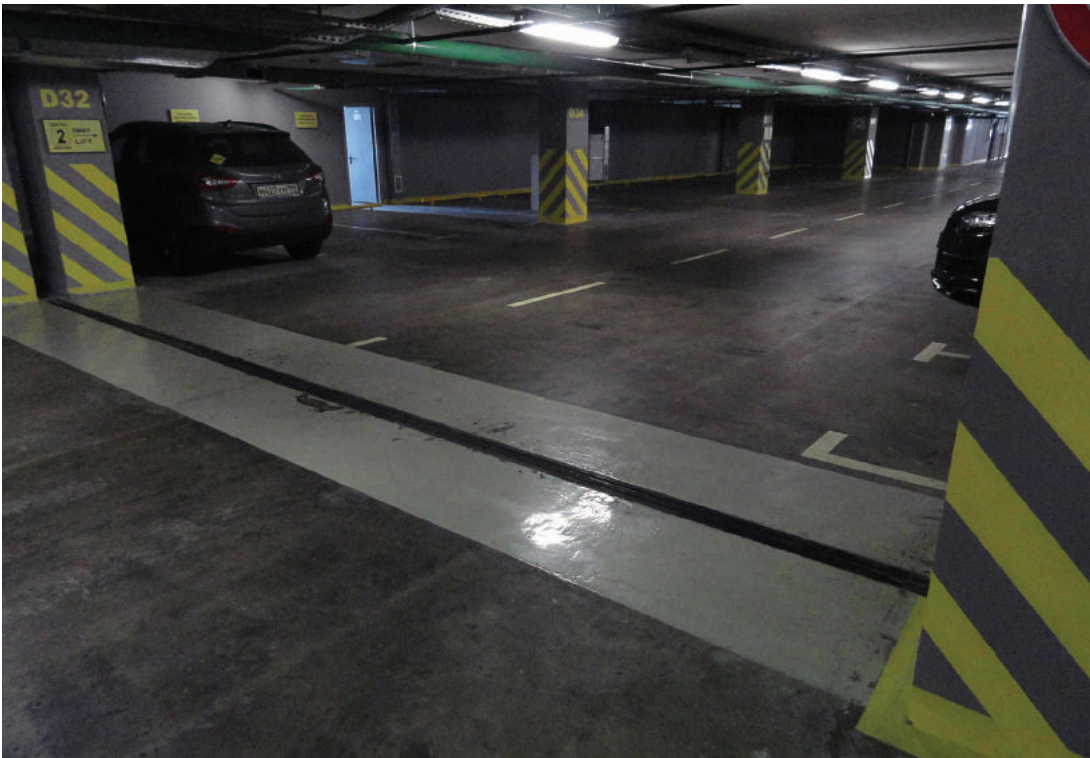
Произведённые работы:
Строительство Бизнес-Центра с
многоуровневой парковкой. Вы-
полнены все строительные-мон-
тажные, дорожные и отделоч-
ные работы по благоустройству
паркинга. Установлен напольный
деформационный шов торго-
вой марки «ГидроКонтур» - тип
ДШ-Р. марки «ГидроКонтур» - тип
ПСН.



ДШ-Р 80 кН

Устройство деформационных
швов при строительстве админи-
стративных, офисных и торговых
центров, складов, грузовых плат-
форм, переходов а также других
зданий и сооружений с предпо-
лагаемой нагрузкой
на шов до 80 кН.

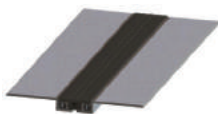




Школа 3

Московская область, п. Свердловский, мкр. Лукино-Варино, ул. Строителей, 16

Строительство новой общеобразовательной школы жилого микрорайона. Выполнены все строительные-монтажные, отделочные работы. Деформационные швы проходят по всему периметру здания. Установлены напольный деформационный шов т. м. «Гидро-Контур» - тип ДШ-СМ и настенный деформационный шов т. м. «Гидро-Контур» - тип ПСН.



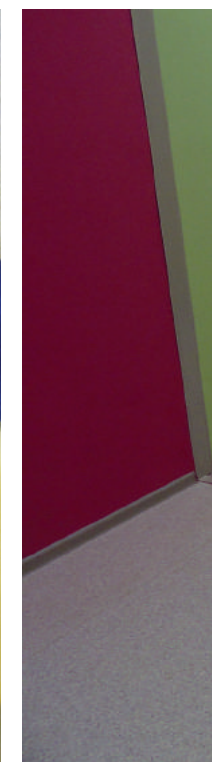
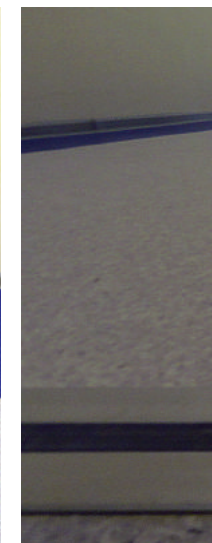
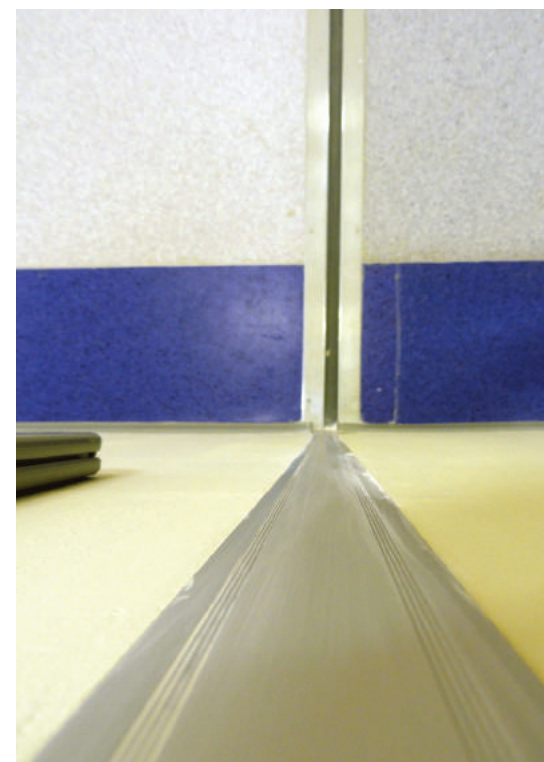
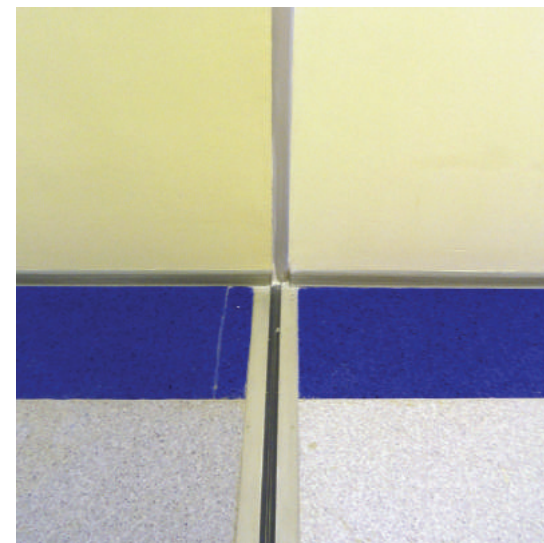
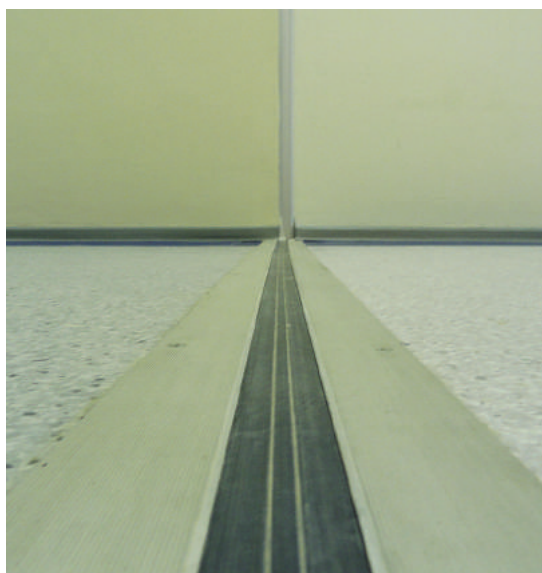
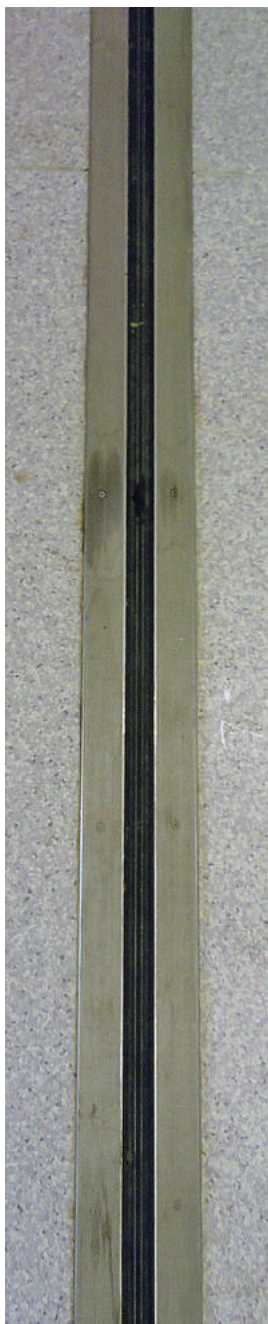
ДШ-СМ 20 кН

Устройство деформационных швов при строительстве административных, офисных и торговых центров, а также других зданий и сооружений с предполагаемой нагрузкой на шов до 20 кН.



ПСН

Декоративное оформление деформационных швов в стенах, потолках и фасадах при строительстве административных, офисных и торговых центров, складов, грузовых платформ, а также других зданий и сооружений.



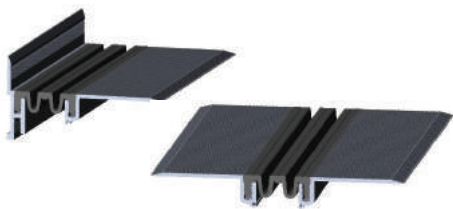




ЖК 9/18 – Паркинг

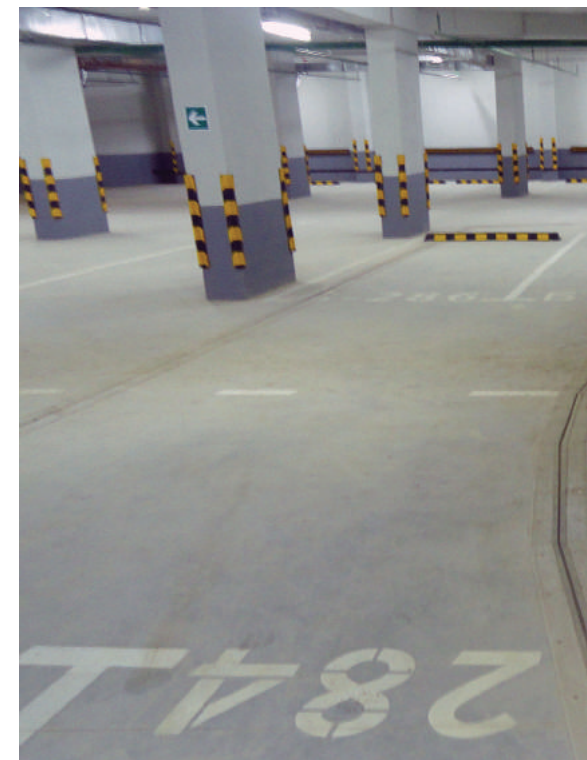
Московская область, г.Мытищи,
ул. Лётная

Строительство жилого квартала. Выполнены все строительные-монтажные работы, фасадные, отделочные работы. Деформационные швы торговой марки «ГидроКонтур» - тип ДШ-У, применялись на подземном паркинге данного жилого квартала.



ДШ-У 80 кН

Устройство деформационных швов при строительстве административных, офисных и торговых центров, складов, а также других зданий и сооружений с предполагаемой нагрузкой на шов до 80 кН.

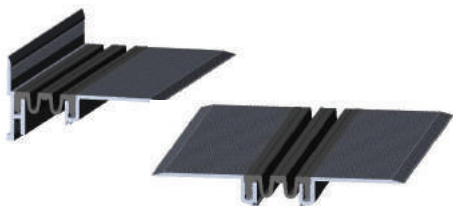




Стадион ФК ЦСКА Москва

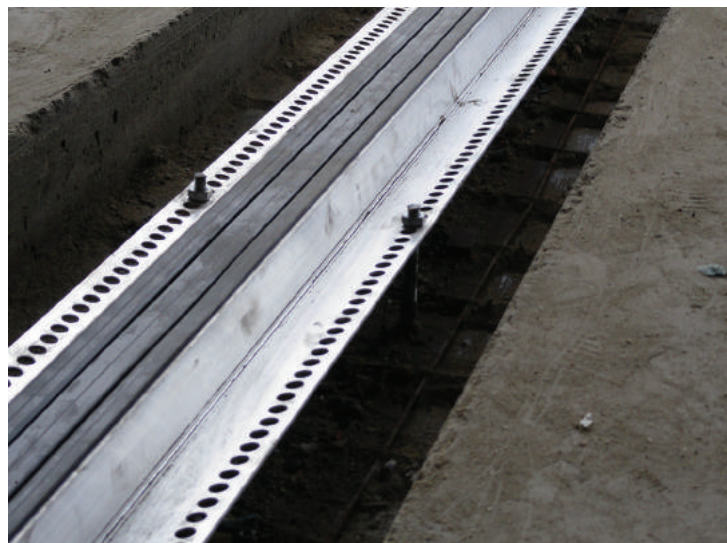
Москва, ул. 3-я Песчаная, 2

Произведённые работы:
Строительство нового стадиона. Проведены все строительные-монтажные работы. Стадион многофункционален, является не только объектом проведения футбольных матчей, но и имеет высотное здание для офисных помещений. Деформационные швы проходят через трибуны, под трибунами и по периметру поля перед трибунами. Установлены напольные деформационные швы торговой марки «ГидроКонтур» - тип ДШ-У.



ДШ-У 80 кН

Устройство деформационных швов при строительстве административных, офисных и торговых центров, складов, а также других зданий и сооружений с предполагаемой нагрузкой на шов до 80 кН.





Ж. К. – Паркинг

Москва, Варшавское шоссе, 120

Произведённые работы:
Строительство панельного жилого комплекса. Выполнены все строительные-монтажные работы. Деформационные швы проходят по всей площади подземной парковки. Установлены напольные деформационные швы торговой марки «ГидроКонтур» - ДШ-НС и ДШ-П.



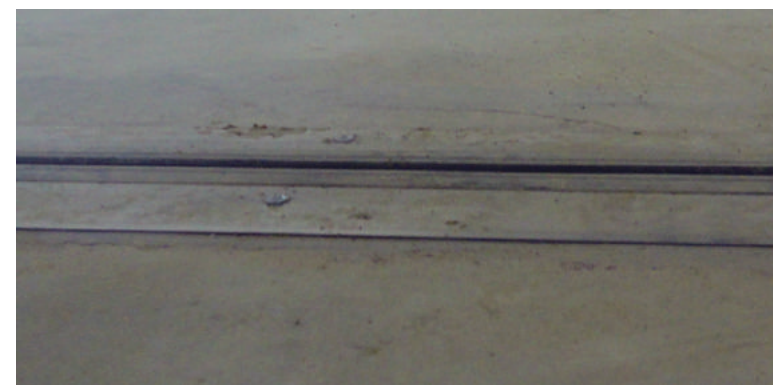
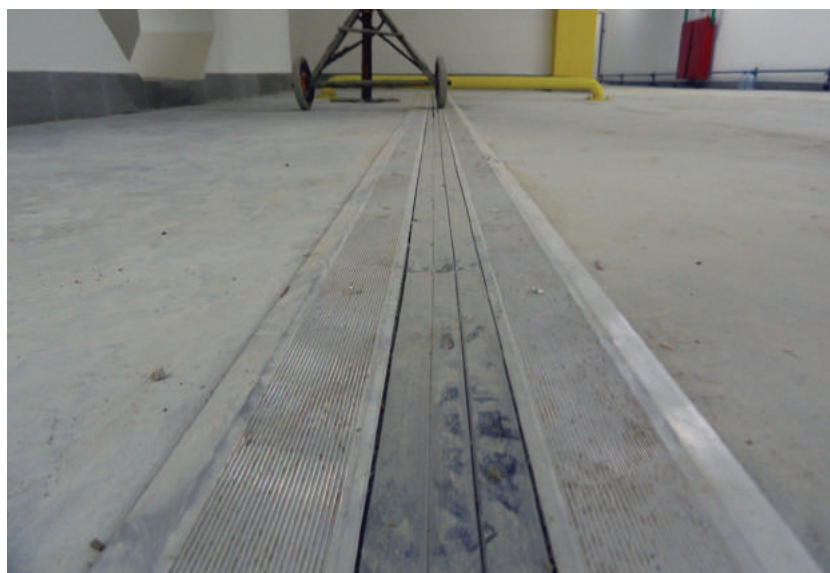
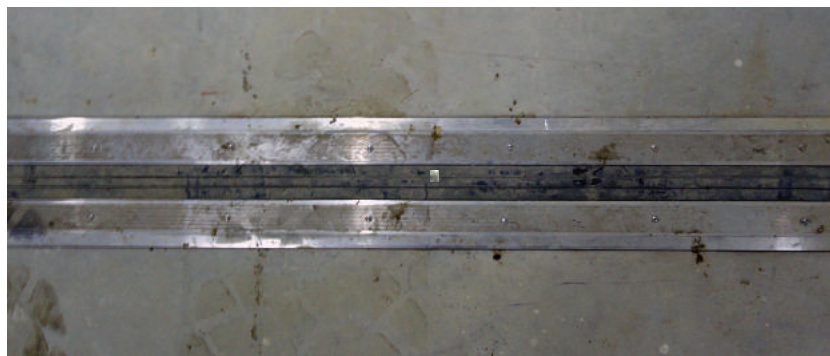
ДШ-НС 600 кН

Устройство деформационных швов при строительстве складов, парковок, подземных гаражей, а также других зданий и сооружений с предполагаемой нагрузкой на шов до 600 кН.



ДШ-П 20 кН

Устройство деформационных швов при строительстве административных, офисных и торговых центров, и т.д. с предполагаемой нагрузкой на шов до 20 кН. Эта модель компенсационного шва наиболее часто встречается в вышеперечисленных объектах, т.к. по цене и качеству это наиболее выгодный вариант в помещениях, где не используют тяжелую технику и автомобили.





НАШИ КОНТАКТЫ

ЦЕНТРАЛЬНЫЙ ОФИС:

Адрес: г.Пушкино, мкр.Мамонтовка,
ул.Центральная, д.2, Территория завода «Малахит»
Часы работы офиса: пн-пт с 9-00 до 18-00, сб-вс
Телефоны для связи: +7-495-649-02-14/10
Телефоны офиса: 8(495)2015-101, 8(499)3475-101
Бесплатная линия для регионов: 8-800-775-04-16
Факс: 8(499)707-10-05
E-mail: 6490257@MAIL.RU

ПРЕДСТАВИТЕЛЬСТВО В Г.ТЮМЕНЬ

ООО «ТЮМЕНЬГИДРОСТРОЙ»

Адрес: г.Тюмень ул.Закалужская д.83/4, оф.304 ТЦ "Усадьба"
Тел.:+7 912 998 89 17, +7(3452)552-501, +7(3452)552-521
icq: 606982930
Скype: TUMENGIDROSTROY.72
Сайт: [HTTP://WWW.TUMENGIDROSTROY.RU](http://www.tumengidrostroy.ru)

ПРЕДСТАВИТЕЛЬСТВО В РЕСПУБЛИКЕ БЕЛАРУСЬ, Г.МИНСК

ООО «Гермика-снаб»

Офис: г. Минск, ул. Бегомльская, 15 офис 213
E-mail: GERMICA-SNAB@YANDEX.BY
Сайт: [HTTP://GERMIKA-SNAB.DEAL.BY](http://GERMIKA-SNAB.DEAL.BY)
Время работы офиса: пн-пт 9:00-17:00
Тел./факс: +375(17)395-76-00, +375(29)668-59-90

ПРЕДСТАВИТЕЛЬСТВО В РЕСПУБЛИКЕ УКРАИНА

ООО "СК "ЮжАртСтрой"

Адрес: г. Одесса, ул. Мельницкая, 24А
Моб.тел.: +38 (098) 40-30-965, +38 (067) 48-10-630
Тел/факс: +38 (048) 732-44-99
Web-site: WWW.AKSIOMAPLUS.COM.UA
WWW.YUZHARTBUD.COM.UA

СКЛАД:

Адрес: г.Пушкино, мкр.Мамонтовка,
ул.Центральная, д.2,
Территория завода «Малахит»
Часы работы склада: пн-вс без выходных
и праздничных дней с 9-00 до 18-00,
отгрузка в другое время по предварительной
договоренности (возможна круглосуточно)
Конт.телефон склада: 8(926)746-6-000

ПРЕДСТАВИТЕЛЬСТВО В Г.НОВОКУЗНЕЦК

ООО «Промышленное снабжение НК»

Офис: 654005, г. Новокузнецк, пр. Строителей, 7, оф.32 (здание
Новокузнецкого фанерного комбината/Мебельная фабрика)
Время работы: 8:30-17:30 (пн-чт), 8:30-16:30(пт). Выходной: сб,вс
Тел./факс: 8(3843)46-04-62, 8(3843)39-17-00, моб.тел.: 8(923)600-4700
E-mail: PROMSNAB-NK@BK.RU; PROMSNAB-NK@BK.RU; PROMSNAB-NK2@BK.RU;
KRASKA42@BK.RU Сайт: [HTTP://PROMSNAB-NK.RU](http://PROMSNAB-NK.RU)

ПРЕДСТАВИТЕЛЬСТВО В Г.КЕМЕРОВО

Офис: 650000, г. Кемерово, пр. Советский, 5, 1 этаж
Время работы: 8:30-17:30 (пн-чт), 8:30-16:30(пт). Выходной: сб,вс.
Тел./факс: 8(3842)657-047, 8(3842)657-047,
моб.тел. 8(923)600-66-22
E-mail: PROMSNAB-KEM@BK.RU; PROMSNAB-KEM2@BK.RU; PROMSNAB-SALE@BK.RU
Сайт: [HTTP://PROMSNAB-NK.RU](http://PROMSNAB-NK.RU)

ПРЕДСТАВИТЕЛЬСТВО В РЕСПУБЛИКЕ КАЗАХСТАН

ТОО «АДАЛ ШАРТ»

Адрес: Республика Казахстан, г. Алматы, площадь Республики 13, офис 604
Тел.: +7 (727) 390-07-75, 225-52-06, 344-06-60
Моб.тел.: +7 (707) 745 40 24
Email: ADALSHART@ADST.KZ
Web-site: [HTTP://ADST.KZ](http://ADST.KZ)



+7(495)2015-101
email: 6490257@mail.ru
www.деформационный-шов.москва
www.деформационный-шов.рф
www.гидро-гарант.москва